

平成27年度学校評価

自己評価表

(学校教職員)

- ・学校満足度数値の単位は (%)
- ・無回答の為 100 %にならない項目有り
- ・サンプル数 32名

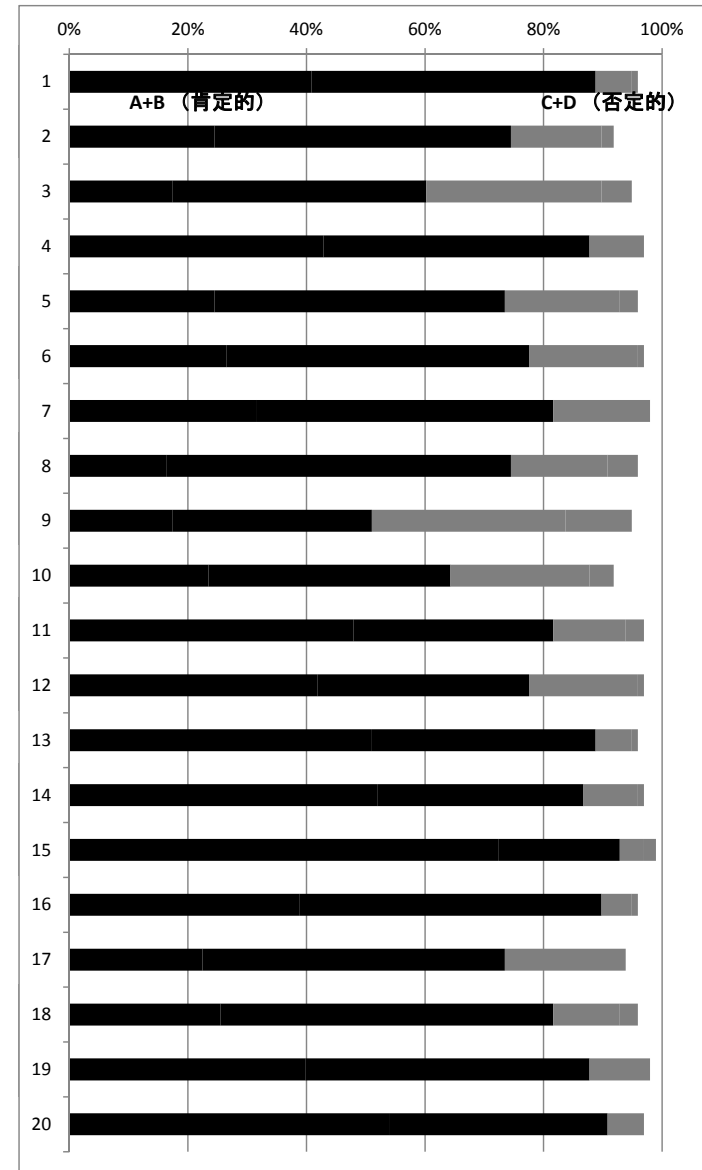
評価法： A 達成できた B ほぼ達成できた C あまり達成できなかった D 達成できなかった \*該当欄に○印

評価項目	具体的目標	具体的方策	評価				課題解決策等
			A	B	C	D	
1 教育目標・方針	学校要覧 P11 参照	① 凡事徹底の推進	9	20	3	0	
		② 教科・科目における学習指導の充実	4	25	2	0	
		③ 部活動の推進	5	7	17	2	
2 教育計画	○生徒や保護者の諸要求に充分応える。	① 年間行事計画の完全実施への貢献	6	25	1	0	
		② 年間指導計画・シラバスの完全実施	3	23	5	0	
		③ HR 経営や校務分掌の計画実施	8	22	1	0	
3 各教科・科目指導	○学ぶ楽しさを味わわせ、学力の向上を図る	① 基礎・基本の確実な定着	5	21	5	0	
		② 指導方法の工夫・改善	5	24	2	0	
		③ 個に応じた学習指導	4	24	3	0	
		④ 各種資格取得の奨励	9	13	8	1	
		⑤ 朝学での学習習慣の定着	6	14	9	1	
4 特別活動	○生徒の自主性・自立性の確立	① HR 活動の充実 (サポート)	3	19	9	0	
		② 生徒会活動の活性化(サポート)	3	19	9	0	
		③ 学校行事の指導の充実	8	22	1	0	
5 生徒指導	○基本的な生活習慣の確立	① 歩調を揃えた生徒指導の実践	6	17	8	1	
		② 問題行動の未然防止	5	25	5	0	
		③ 安全教育の推進	6	24	2	0	
		④ 保護者・地域との連携	7	19	5	1	
6 進路指導	○進路決定率を高める。	① 進路の早期決定への支援	5	20	5	1	
		② 保護者との連携強化	5	18	7	1	
		③ 進路講座、資格試験の準備講座の充実	6	19	5	1	
		④ 勤労観・職業観の育成と進路意識の高揚	4	23	3	1	
7 健康・安全指導	○健康・安全で幸福な生活	① 食育など健康・安全に係る指導	4	18	9	1	
		② 基本的な生活習慣の定着	3	20	8	1	
8 環境美化	○緑あふれる、美しい学園づくりに努める。	① 校内緑化の推進	8	10	10	2	
		② 定期的な全体清掃の取組	10	17	4	1	
		③ 教室、実験・実習室等の整理整頓	8	20	3	0	
9 研究・研修	○職員一人一人の教育的実践力・教育力を高める	① ICT 活用等の授業研修	8	17	5	1	
		② 研究授業の実践	3	14	12	2	
		③ 校内外での研修への積極的な参加	9	18	3	2	
10 家庭・地域との連携	○PTA 及び地域企業との連携	① 保護者、地域企業等の人材活用	9	12	8	2	
		② 総会・三者面談等での情報交換	5	16	8	2	
			100	80	50	30	
11 学校満足度	○やり甲斐のある職場づくりに努める	快適な職場・勤務態勢の充実	13	72	13	3	

平成27年度学校評価アンケート集計(学校関係者:保護者、学校評議員)

回答数:99名

	A そう思う	B ほぼそう思う	C あまりそう 思わない	D そう思わない
1 学校では基礎的・基本的な知識や技能の定着に努めている。	41%	48%	6%	1%
2 学校では朝学をとおして基礎学力の定着に努めている。	24%	50%	15%	2%
3 学校(クラス担任)は生徒の様子を保護者に情報提供している。	17%	43%	30%	5%
4 学校は教室や校庭がいつもきれいに整備(美化等)されている。	43%	45%	9%	0%
5 学校は生徒、保護者、地域と一体となって教育活動を行っている。	24%	49%	19%	3%
6 学校は家庭への連絡や意志疎通を図り対応している。	27%	51%	18%	1%
7 先生は学習及び生徒指導面において厳しく指導している。	32%	50%	16%	0%
8 先生は生徒の実態をよく理解して指導に当たっている。	16%	58%	16%	5%
9 保護者は担任の先生以外の先生方に気軽に話ができる。	17%	34%	33%	11%
10 PTA活動は保護者と教職員とが協力して行っている。	23%	41%	23%	4%
11 『凡事徹底』(当たり前のことが当たり前でできる生徒を育てよう)を知っている。	48%	34%	12%	3%
12 生徒指導基準(停学指導=問題行動や指導日数など)を知っている。	42%	36%	18%	1%
13 遅刻や欠課・欠席などの勤怠指導について理解している。	51%	38%	6%	1%
14 身なり・服装指導方針について理解している。	52%	35%	9%	1%
15 携帯電話の使用についての指導方針(登校時から帰りのSHRまで、携帯電話の電源を切らせること)を知っている。	72%	20%	4%	2%
16 家庭では家庭での躰(しつけ)や基本的な生活習慣に注意を払っている。	39%	51%	5%	1%
17 自分子どもだけではなく、地域の子どもたちにも高い関心を払っている。	22%	51%	20%	0%
18 学校は保護者、地域の期待に応えるだけの実績を上げていると思う。	26%	56%	11%	3%
19 学校は生徒の将来の進路や職業などについて適切な指導を行っている。	40%	48%	10%	0%
20 我が子が宮古工業高校生であることを誇りに思っている。	54%	37%	6%	0%



平成27年度学校評価アンケート集計(生徒)

回答数:198名

	A そう思う	B ほぼそう思う	C あまりそう 思わない	D そう思わない
1 学校へ行くのが楽しい。	23%	40%	21%	16%
2 体育祭、工業祭、校内球技大会など学校行事は楽しみである。	48%	31%	15%	6%
3 放課後の活動(ものづくりや部活動など)が楽しい。	24%	25%	26%	24%
4 教室やトイレはいつもきれいに清掃されている。	10%	42%	31%	17%
5 校庭がいつもきれいに整備(美化等)されている。	27%	47%	19%	7%
6 『凡事徹底』いわゆる生徒として当たり前なのが当たり前できている。	19%	47%	23%	10%
7 みんな元気によくあいさつする。	18%	43%	29%	11%
8 男子の服装や身なりは良い。	20%	39%	27%	13%
9 女子の服装や身なりは良い。	22%	41%	28%	9%
10 授業中、暴言などはない。	31%	40%	16%	11%
11 学校ではいじめや暴力はない。	80%	1%	0%	17%
12 授業はわかりやすく楽しい。	14%	49%	23%	14%
13 朝学では基礎学力の向上につながっている。	16%	39%	25%	19%
14 授業では実験やものづくりなどの体験的、実践的な学習ができる。	32%	44%	20%	5%
15 いろいろな課題(研究・悩み)解決に向けて、一緒に取り組む仲間がいる。	36%	43%	15%	5%
16 クラスには自分の意見を言ったり、仲間の意見を聞いたりする雰囲気がある。	30%	48%	16%	5%
17 学校には何でも気軽に相談できる先生がいる。	22%	37%	23%	18%
18 学校にはほめてくれる先生がいる。	28%	47%	16%	10%
19 学校には教え方をいろいろ工夫している先生がいる。	31%	49%	14%	7%
20 学校にはわからないところをていねいに指導してくれる先生がいる。	33%	45%	15%	7%
21 学校には将来の進路などについてよく話してくれる先生がいる。	42%	41%	12%	5%
22 学校には人生の生き方について話してくれる先生がいる。	25%	47%	20%	8%
23 学校の先生は命の大切さや社会のルールについて教えてくれる。	27%	50%	17%	6%
24 学校にはいじめや暴力について取り上げて指導してくれる先生がいる。	23%	48%	20%	9%
25 指導対象となる問題行動や指導基準(日数)などを理解している。	30%	46%	16%	8%
26 勤怠・身なり指導方針などを理解している。	34%	44%	13%	9%
27 校内において携帯電話の使用のマナーなど守られている。	33%	45%	15%	6%
28 宮古工業高校生であることを誇りに思う。	31%	41%	16%	12%

